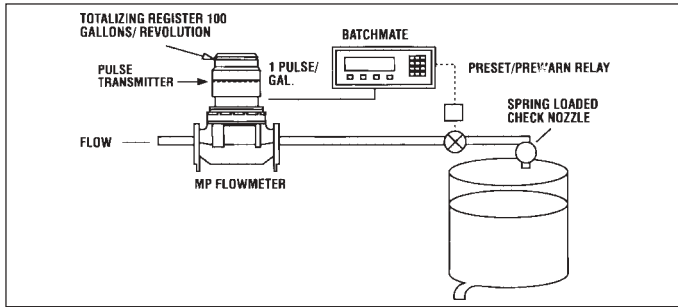
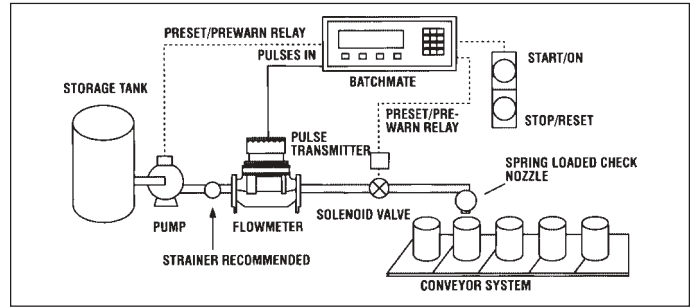


APLICACIONES DE CONTROL POR LOTES



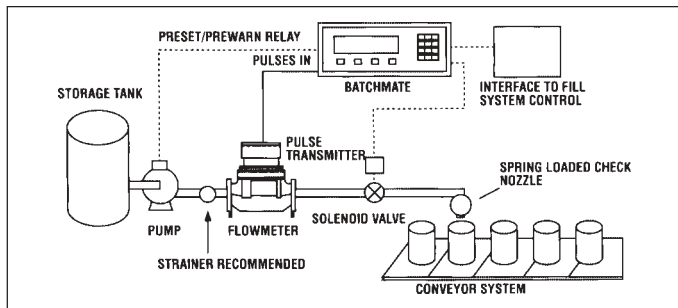
CONTROL LOCAL SIMPLE MOD. SBS11L

El transmisor de flujo envía señal al BATCHMATE y éste controla bomba, válvula y agitador, suministrando la cantidad predeterminada.



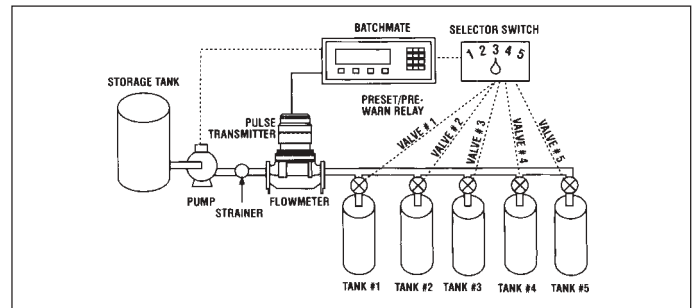
CONTROL REMOTO SIMPLE MOD. SBS11R

El sistema controla al BATCHMATE via remota con estación de botones.



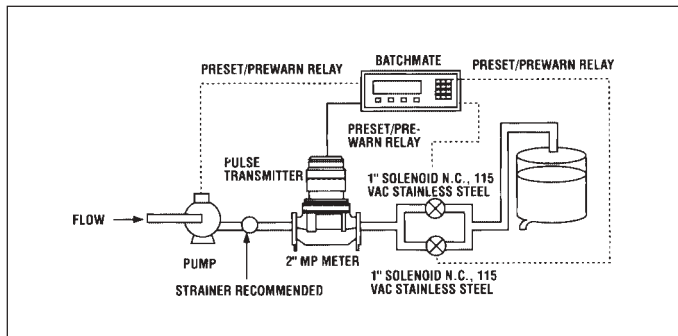
CONTROL AUTOMATICO SIMPLE MOD. SBS11A

El sistema controla al BATCHMATE via contactor o micro-plc.



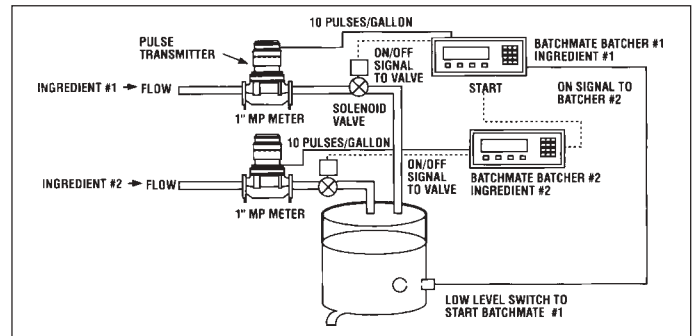
CONTROL LOCAL MULTIPLE MOD. SBMXXL

A través de un selector, el BATCHMATE envía las cantidades de producto predeterminadas a y de diferentes tanques, controlando bombas y válvulas.



CONTROL EN DOS ETAPAS MOD. SBS12L

Mejora la exactitud en el llenado y evita golpe de ariete cuando se manejan altos flujos.



MEZCLADO SIMULTANEO O SECUENCIAL

El BATCHMATE No. 1 entrega la cantidad predeterminada antes o al mismo tiempo que el BATCHMATE No. 2 entrega su propia cantidad programada. Pudiendo repetirse la operación automáticamente cada vez que disminuye el nivel del tanque a una altura determinada, directamente o con mezclador estático.